



**Gemeindeamt Gnadewald**  
Gnadewald 51  
6069 Gnadewald  
Tel. 05223/48 1 55 – Fax 05223/48 1 04  
E-mail: [gemeinde@gnadewald-tirol.at](mailto:gemeinde@gnadewald-tirol.at)

Amtliche Mitteilung!

Zugestellt durch Post.at

## Neues Zuhause in Gnadewald:

### Freie Wohnungen und Reihenhaus-Grundstück im SILVA.WALD-Projekt!

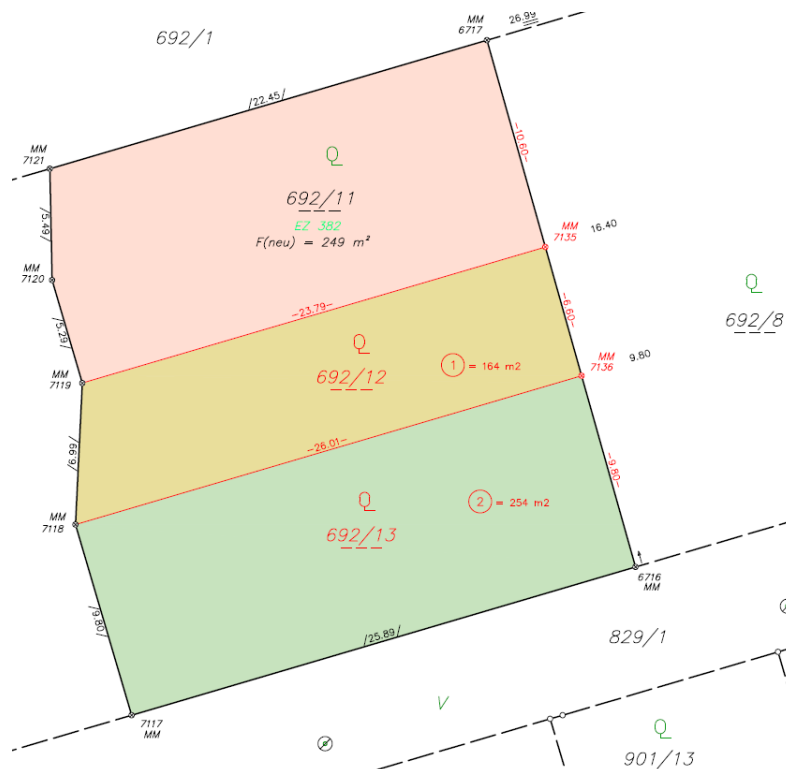
Im **Wohnprojekt SILVA.WALD** am Franz-M.-Omasta-Weg sind noch **vier Wohnungen** verfügbar! Als Gemeinnütziger Bauträger und Ansprechpartner fungiert die GHS. Der Spatenstich für den Bau der Wohnanlage erfolgte bereits im September 2024 und die **Fertigstellung** ist für den **Winter 2025/26** geplant. Grundrisse und Infos umseitig.

**Es wird ausdrücklich auf die neu beschlossenen Vergaberichtlinien hingewiesen:**

**Änderung:** Ein Hauptwohnsitz von drei (statt bisher sieben) Jahren in der Gemeinde reicht als Voraussetzung für eine Bewerbung für dieses Wohnprojekt.

Bitte Rückmeldungen zu den Wohnungen und dem Reihenhausgrundstück **bis spätestens 30. November 2024** an das Gemeindeamt Gnadewald,  
E-Mail: [amtsleitung@gnadewald-tirol.at](mailto:amtsleitung@gnadewald-tirol.at)

Außerdem ist das **südliche Grundstück-Nr. 692/13** für den **Bau eines Reihenhauses** am Franz-M.-Omasta-Weg, ebenfalls zu den neuen Vergabebedingungen verfügbar! Die Bebauung muss nach den Kriterien des bereits beschlossenen Bebauungsplanes erfolgen. Bei Rückfragen bitte im Gemeindeamt unter 05223 48 1 55-10 oder [amtsleitung@gnadewald-tirol.at](mailto:amtsleitung@gnadewald-tirol.at) melden.



**BITTE WENDEN!**

# Grundrisse und Details – freie Mietwohnungen mit Kaufoption:

**TOP 1:**



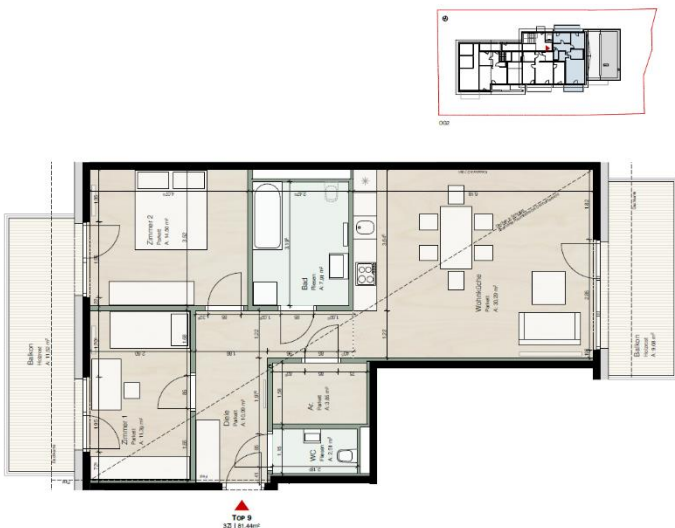
Lage: EG & 1. OG  
 Zimmer: 4  
 Wohnnutzfläche: 105,41 m<sup>2</sup>  
 Bruttomiete warm: € 1.511,00  
 Grundkostenanzahlung: € 15.810,00  
 Garten, Terrasse und Balkon

**TOP 7:**



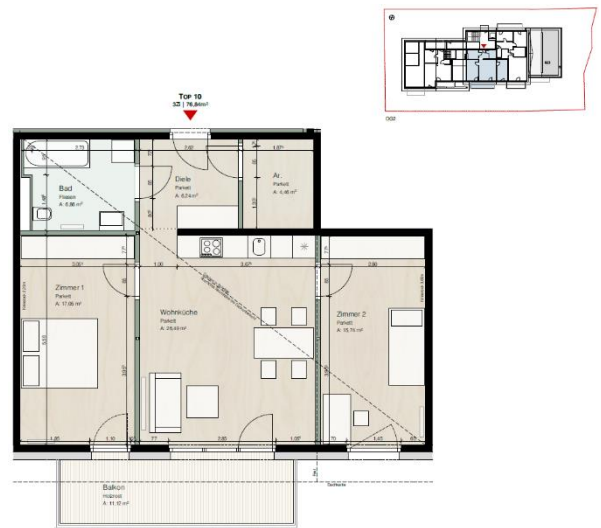
Lage: 1. OG & 2. OG  
 Zimmer: 4  
 Wohnnutzfläche: 110,85 m<sup>2</sup>  
 Bruttomiete warm: € 1.589,00  
 Grundkostenanzahlung: € 16.630,00  
 2 Balkone

**TOP 9:**



Lage: 2. OG  
 Zimmer: 3  
 Wohnnutzfläche: 81,44 m<sup>2</sup>  
 Bruttomiete warm: € 1.168,00  
 Grundkostenanzahlung: € 12.220,00  
 2 Balkone

**TOP 10:**



Lage: 2. OG  
 Zimmer: 3  
 Wohnnutzfläche: 76,84 m<sup>2</sup>  
 Bruttomiete warm: € 1.102,00  
 Grundkostenanzahlung: € 11.530,00  
 Balkon

Alle Infos auf einen Blick –  
 jetzt QR-Code scannen!



**BITTE WENDEN!**